



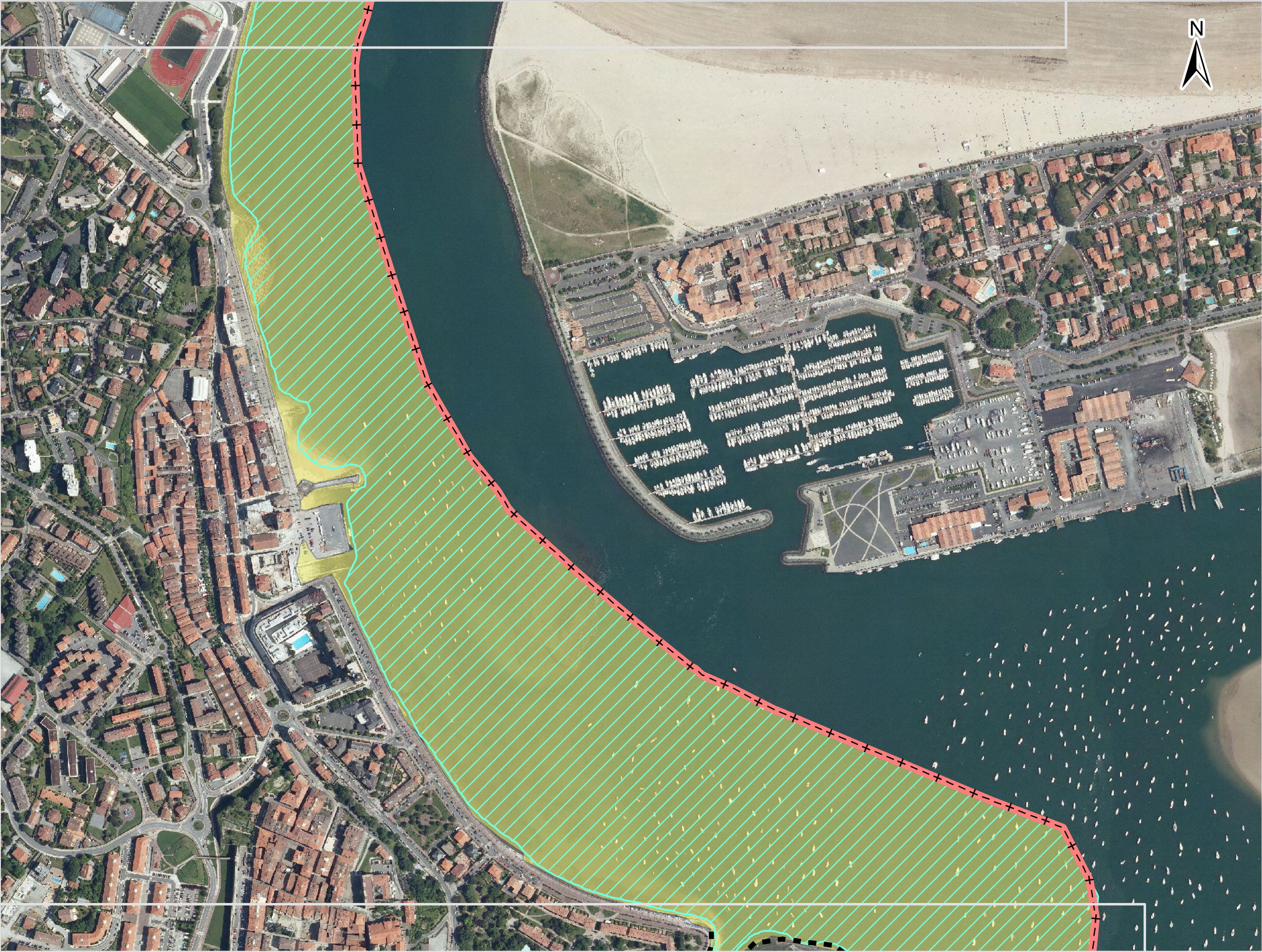
**ES017-GIP-BID-01**  
IRUN-HONDARRIBIA

- Puntos de especial importancia**
- Captación para consumo humano
  - EDAR
  - IPPC
  - Patrimonio Cultural
  - Afección labores Protección Civil
  - Uso recreativo
- Áreas de importancia ambiental**
- Masa de agua de la DMA
  - Zona de protección.- LIC
  - Zona de protección.-ZEPA

- ARPSI
- Zona inundable**
- T = 500 años
  - Límite nacional







**ES017-GIP-BID-01**  
IRUN-HONDARRIBIA

**Puntos de especial importancia**

- Captación para consumo humano
- EDAR
- IPPC
- Patrimonio Cultural
- Afección labores Protección Civil
- Uso recreativo

**Áreas de importancia ambiental**

- Masa de agua de la DMA
- Zona de protección.- LIC
- Zona de protección.-ZEPA

**ARPSI**  
**Zona inundable**

- T = 500 años
- Límite nacional





**ES017-GIP-BID-01**  
IRUN-HONDARRIBIA

**Puntos de especial importancia**

- Captación para consumo humano
- EDAR
- IPPC
- Patrimonio Cultural
- Afección labores Protección Civil
- Uso recreativo

**Áreas de importancia ambiental**

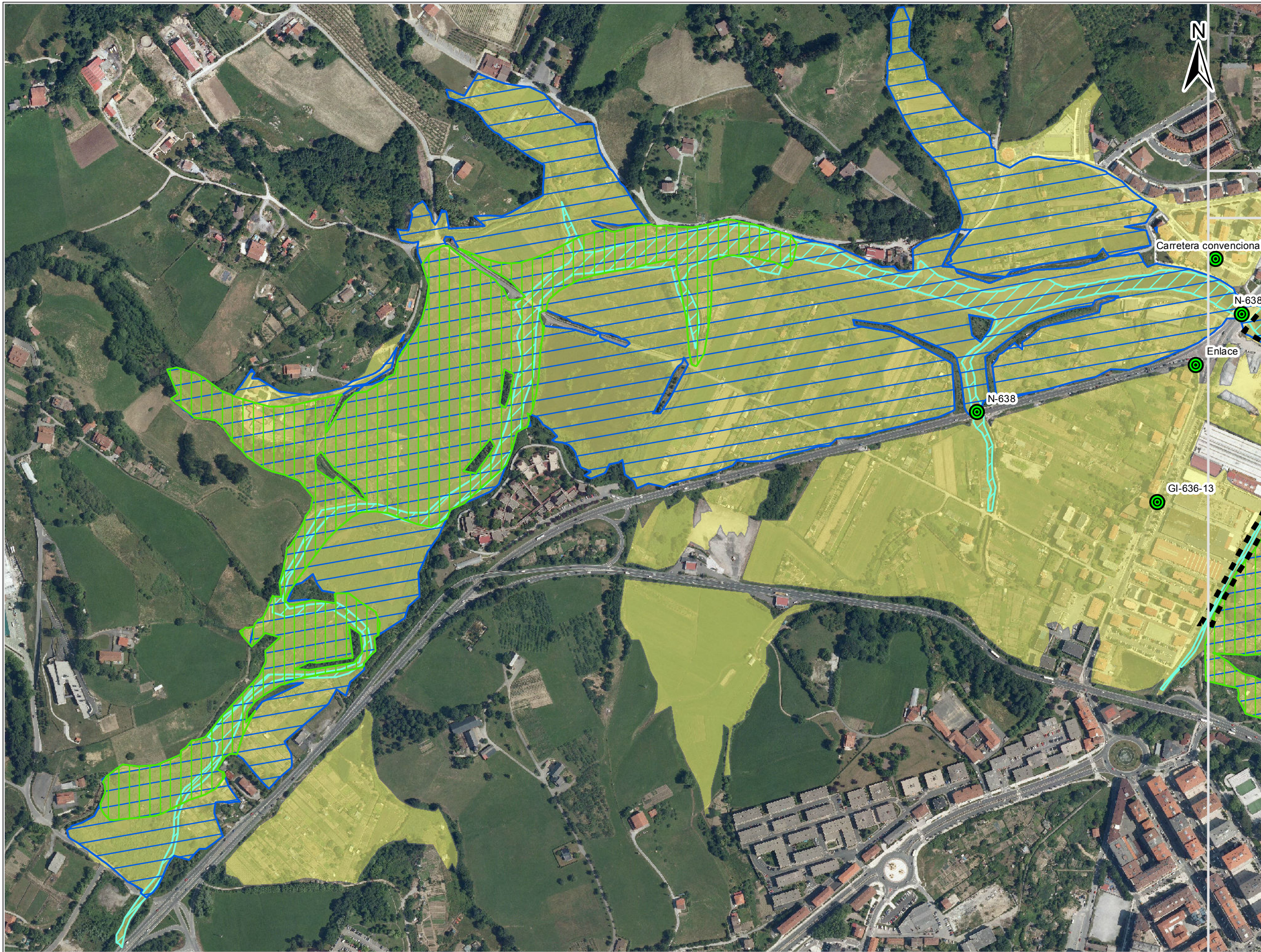
- Masa de agua de la DMA
- Zona de protección.- LIC
- Zona de protección.-ZEPA

■ ■ ARPSI

**Zona inundable**

- T = 500 años
- +— Límite nacional





# ES017-GIP-BID-01 IRUN-HONDARRIBIA

## Puntos de especial importancia

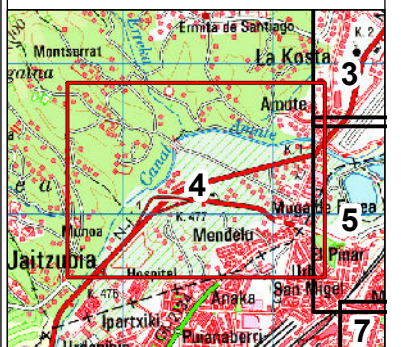
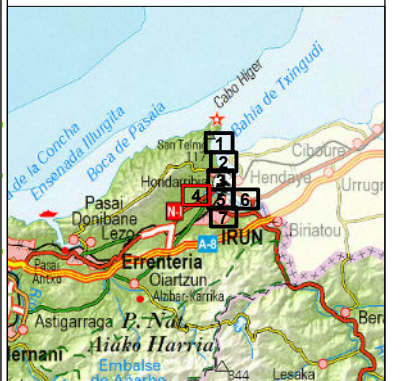
- Captación para consumo humano
- EDAR
- IPPC
- Patrimonio Cultural
- Afección labores Protección Civil
- Uso recreativo

## Áreas de importancia ambiental

- Masa de agua de la DMA
- Zona de protección.- LIC
- Zona de protección.-ZEPA

■ ■ ARPSI

**Zona inundable**  
 T = 500 años



GOBIERNO  
DE ESPAÑA

MINISTERIO  
DE AGRICULTURA, ALIMENTACIÓN  
Y MEDIO AMBIENTE

ELABORACIÓN DE LOS MAPAS DE PELIGROSIDAD Y RIESGO  
REQUERIDOS POR EL REAL DECRETO 903/2010  
EN LA COSTA ESPAÑOLA.  
DEMARCACIÓN HIDROGRÁFICA DEL CANTÁBRICO ORIENTAL

CONSULTOR



ESCALA  
1:5.000

0 25 50 100 150 200 m  
Original en A-3

ARPSI  
**ES017-GIP-BID-01**

EXPT.  
28-5149

FECHA  
FEBRERO 2014

PLANO  
**3.2.3.9**  
Hoja 4 de 7

TÍTULO  
**MAPA DE RIESGO  
MEDIO AMBIENTE  
T = 500 años**





**ES017-GIP-BID-01**  
IRUN-HONDARRIBIA

**Puntos de especial importancia**

- Captación para consumo humano
- EDAR
- IPPC
- Patrimonio Cultural
- Afección labores Protección Civil
- Uso recreativo

**Áreas de importancia ambiental**

- Masa de agua de la DMA
- Zona de protección.- LIC
- Zona de protección.- ZEPA

■ ■ ARPSI

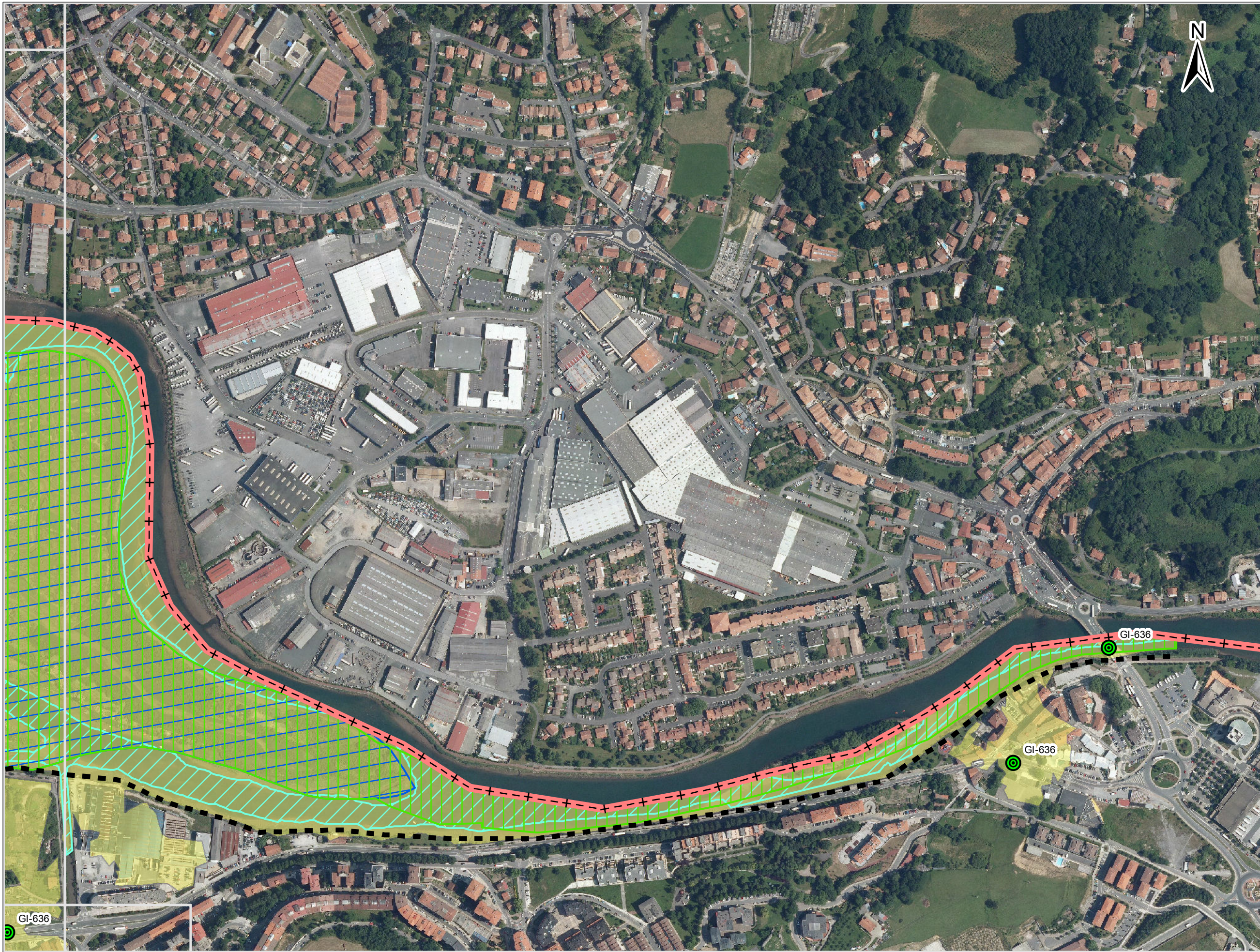
**Zona inundable**

- T = 500 años
- +— Límite nacional

La Kosta  
Amara  
Muga de Etxea  
San Miguel  
Mendin  
Sanja  
Osinbini  
Bidasoa  
Irún

3  
4  
5  
6  
7





**ES017-GIP-BID-01**  
IRUN-HONDARRIBIA

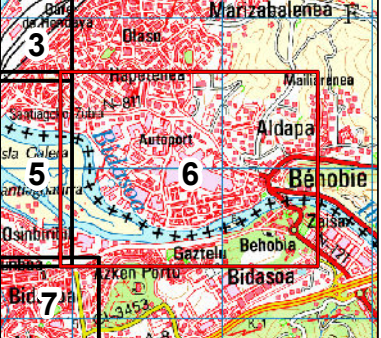
**Puntos de especial importancia**

- Captación para consumo humano
- EDAR
- IPPC
- Patrimonio Cultural
- Afección labores Protección Civil
- Uso recreativo

**Áreas de importancia ambiental**

- Masa de agua de la DMA
- Zona de protección.- LIC
- Zona de protección.-ZEPA

- ARPSI
- Zona inundable**
  - T = 500 años
  - Límite nacional







ES017-GIP-BID-01  
IRUN-HONDARRIBIA

Puntos de especial importancia

- Captación para consumo humano
- EDAR
- IPPC
- Patrimonio Cultural
- Afección labores Protección Civil
- Uso recreativo

Áreas de importancia ambiental

- Masa de agua de la DMA
- Zona de protección.- LIC
- Zona de protección.-ZEPA

ARPSI

Zona inundable

T = 500 años

